

MIVALT

SÍTOPÁSOVÝ FILTR MP-BF



Výrobce: MIVALT s.r.o.

Hlinky 34, Brno 603 00, Česká republika, IČ: 28262239

telefon: +420 513 036 228 • mobil: 775 660 062

e-mail: mivalt@mivalt.eu • www.mivalt.eu

Mechanická filtrace pevných látek

Při čištění procesních a odpadních vod představuje mechanická filtrace účinný a zároveň ekonomicky i ekologicky šetrný způsob odstranění pevných látek. Sítopásový filtr MP-BF je vhodným řešením při filtraci vod v mnoha oblastech a průmyslových odvětvích. Svoje uplatnění nalezne např.:

Komunální čistírny odpadních vod

Požadavky na filtraci odpadních vod jsou závislé na aktuálním stupni čistícího procesu.

Sítopásové filtry MP-BF jsou dodávány se sítí o volitelné porozitě, např.:

- Vstupní česle (1000 – 5000 μm)
- Předčištění (100 – 500 μm)
- Terciální dočištění (40 – 60 μm)

Odstranění pevných látek na čistírnách zefektivňuje následných čistící proces. Pevné biologické látky jsou vhodné na další zpracování např. v bioplynových stanicích .

Potravinářský průmysl

Odstranění pevných látek v rámci výrobních linek:

- jatka
- mlékárny
- zpracování zeleniny a ovoce
- potravinové doplňky

Průmyslová filtrace

Předčištění povrchových vod za účelem zamezení nechtěnému uniku látek do kanalizace. Filtrace oplachových vod.

Vhodné např. pro:

- recyklační linky druhotných surovin
- ZOO a přírodní parky

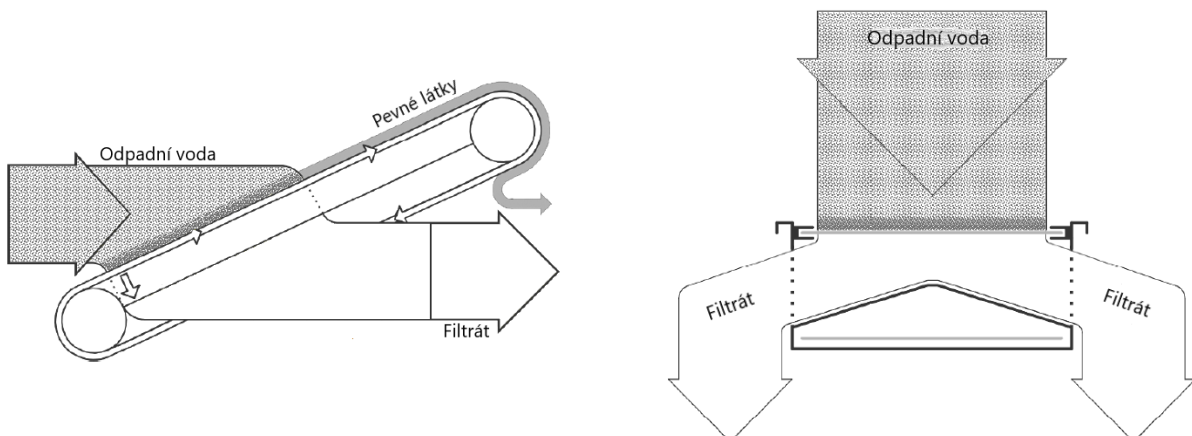
Akvakultura

Pevninské a pobřežní rybí farmy používají sítopásové lisy pro:

- předčištění a primární filtraci
- zahuštění/odvodnění kalu
- zakoncentrování proplachu bubnových filtrů

V některých případech je vhodné kombinovat MP-BV sítopásové filtry s chemickou předúpravou pro zvýšení účinnosti separace.

Princip funkce MP-BF sítopásových filtrů



Standardní modely

Síto-pásové filtry série MP-BF jsou dostupné v několika standardních velikostních modelech v závislosti na aplikaci, průtoku a dostupném prostoru. Pro větší průtoky jsou modely instalovány modulárně.

Kompaktní provedení

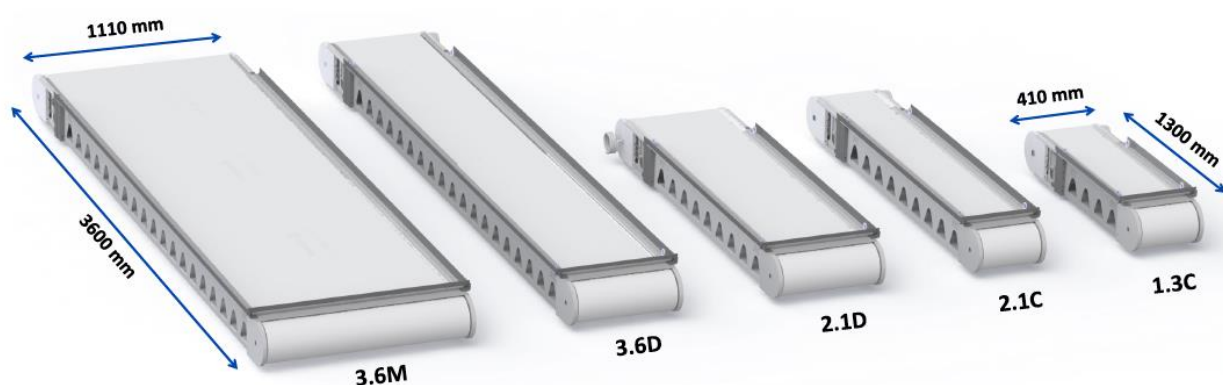
Všechny modely se zakládají na stejném konstrukčním provedení a jsou tudíž shodné co do účinnosti, spolehlivosti a použití.

Vnitřní bubnový motor zajišťuje kompaktní design, dlouhou životnost a nízkou energetickou náročnost. Dostupný s dvěma rychlostními stupni. Volitelně je také možné ho řídit přes frekvenční měnič s automatickou funkcí start/stop, což zvyšuje účinnost filtrační funkce.

Průtoková kapacita

Nejmenší model je označen jako 1.3C a největší jako 3.6M. Maximální průtok síto-pásového filtru závisí na použití a volbě velikost ok daného síta. Délka síto-pásového filtru ovlivňuje jak průtokovou kapacitu, tak také účinnost odvodnění.

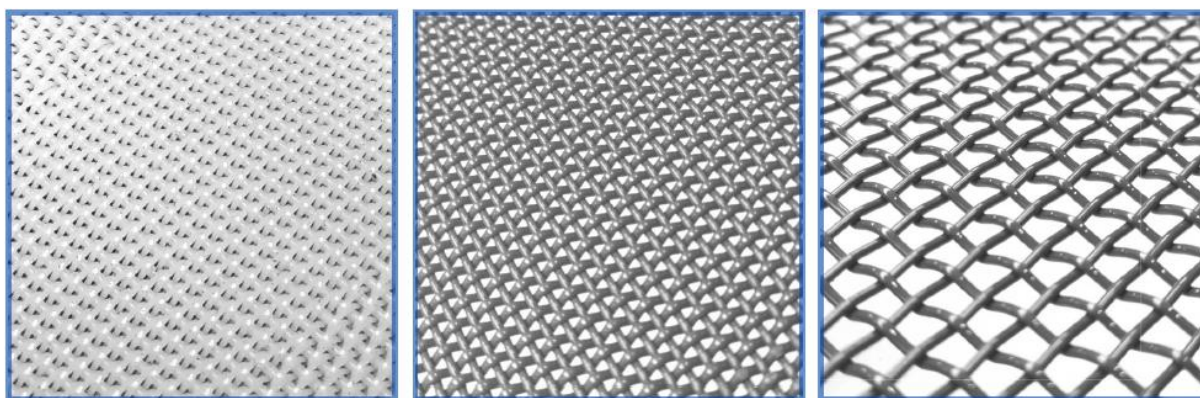
Kapacita také závisí na koncentraci pevných látek. Hrubý odhad pro MP-BF-3.6M s porozitou 150 μm is maximálně 80 m^3/h ; s porozitou 5000 μm maximálně 800 m^3/h .



MP-BF sítopásový filtr		1.3C	2.1C	2.1D	3.6D	3.6M
délka	[mm]	1300	2100	2100	3600	3600
šířka pásu	[mm]	300	300	500	500	1000
zastavěná šířka	[mm]	410	410	610	610	1110
dostupná porozita síta	[μm]	40 - 5000	40 - 5000	40 - 5000	40 - 5000	60 - 5000
maximální kapacita pro mechan. filtraci	[m^3/h] [US gal/min]	2 - 35 9 - 155	6 - 100 25 - 440	10 - 170 45 - 750	20 - 400 90 - 1760	60 - 800 260 - 3500
maximální kapacita pro chem./mechan. filtraci	[m^3/h] [US gal/min]	0.5 - 1.5 2 - 6	1 - 2 4 - 8	2 - 4 8 - 17	3 - 6 13 - 26	6 - 12 26 - 52

Filtrační síto

Typ síta s ohledem na velikost filtrační ok se volí na základě požadavků na filtraci. Dostupný rozsah velikosti ok se pohybuje v rozmezí od 40 μm do 5000 μm . K výrobě filtračních sít se používají vysoce kvalitní polyesterová vlákna. Síta jsou tkána dle různých vzorů, která spolu s velikostí ok určují filtrační účinnost a kapacitu průtoku. Tato kombinace zajišťuje důležité vlastnosti jako jsou rozměrová stálost, chemickou odolnost a dlouhou životnost.



Volitelné příslušenství

Pásový stěrač

Pro zajištění řádného odtoku kalu a odstranění pevných látek ze síta jsou MP-BF síto-pásové filtry vybaveny statickým stěračem nebo volitelným rotačním stěračem/oklepem. Volba stěrače závisí na konkrétní aplikaci a porositě síta. Rotační stěrač je navržen s bubnovým motorem pro zachování kompaktní konstrukce síto-pásového filtru.

Ostřík síta

Pro kontinuální účinnou filtraci je stěžejní správné čištění filtračního síta. Nejlépe se toho dosáhne ostříkem síta filtrovanou nebo čistou vodou. Pro snadnou údržbu jsou trysky instalovány s funkcí snadné výměny. Sítopásové filtry jsou dodávány s jednou ostříkovou lištou a jsou připraveny pro instalaci dodatečné ostříkové lišty.

Separátní odtok ostříkové vody zabraňuje naředění sušiny kalu. Ostřík vodou je navíc ekologický díky nízké spotřebě elektřiny – ve srovnání s ofukem tlakovým vzduchem. Ostříková voda navíc zachytí drobné částice a vytváří tak zdravější pracovní prostředí oproti víření částic tlakovým vzduchem.